

MH
Gallery

Meta verre

dossier de presse

METAVERRE

**RICHARD MEITNER
ANNE-LISE RIOND SIBONY
GERALD VATRIN**

Du verre,
autour
et au-delà
16.05.24 - 07.08.24

MATHILDE HATZENBERGER GALLERY

Rue Lesbroussart, 9 / 1050 Bruxelles, Belgium
Rue Washington, 145 / 1050 Bruxelles, Belgium
+32 (0)478 84 89 81 / www.mathildehatzenberger.eu

METAVERRE

Je suis plus qu'heureuse de vous inviter à une exposition exception-nelle, que dis-je, une réunion au sommet, puisqu'elle réunit Richard MEITNER, Anne-Lise RIOND SIBONY et Gérald VATRIN, trois grands ar-tistes (du verre) contemporain(s). En effet, c'est dans le monde du verre que tous trois sont connus, reconnus, voire vénérés, mais outre les reconnaître comme trois grands sculpteurs de cette matière ingrate, ardue autant que magique et magnifique, cette exposition sera l'occasion de constater l'étendue comme la diversité de leurs talents.

Durant toute sa longue carrière, Richard Meitner n'a cessé de trans-former, camoufler, compléter, remplacer, subvertir le verre souvent borosilicate. Rappelons-nous sa dernière à la galerie en 2022, où de verre, au sens chimique, il n'y en avait plus ! Pour ce nouveau ren-dez-vous, le maître hollandais a achevé six pièces : trois sculp-tures murales et trois soclées. Immédiatement reconnaissable par leur appartenance évidente à l'univers quasi hiéroglyphique de l'artiste, elles surprennent par de nouvelles innovations et un cer-tain retour à une pureté de la matière transparente.

MH Gallery

Anne-Lise Riond Sibony, dont les photogrammes exposés à Arles il y a deux ans nous avaient éblouis et emportés déjà un peu hors des sentiers battus, revient cette fois à ses premières amours : la peinture ! Nous montrerons avec émotion une sélection de cette œuvre picturale inédite récente, tout en tissant un lien avec quelques «Cellules», pâte de verre soufflée éventuellement gravée, aux formes et couleurs de gros bonbons dénués de papier, que l'on verra pour la première fois à Bruxelles. Attention : raretés et plaisirs de parcourir un univers singulier absolument complet ...

Enfin, et nous en avons déjà eu des indices, Gérald Vatrín, outre sa grande qualité de souffleur à la main et de graveur à froid, est avant tout un merveilleux dessinateur. Son dessin est souvent à la base de son travail de gravure à froid. Le papier est le premier lieu d'invention de ses riches décors qui prennent admirablement place sur les surfaces offertes par ses vastes formes de verre.

Récemment revenu du Japon où il a résidé à la Villa Kujoyama, il a conçu une installation inédite en souvenir de cette mémorable expérience dont l'objectif était de marier le verre à l'osier. Une jolie installation inédite fait état de ses recherches toujours actuelles.

Voilà un menu plus que complet, qui je l'espère saura vous allécher !

Mathilde Hatzenberger

**MH
Gallery**

Richard MEITNER



ANNE-LISE RIOND SIBONY





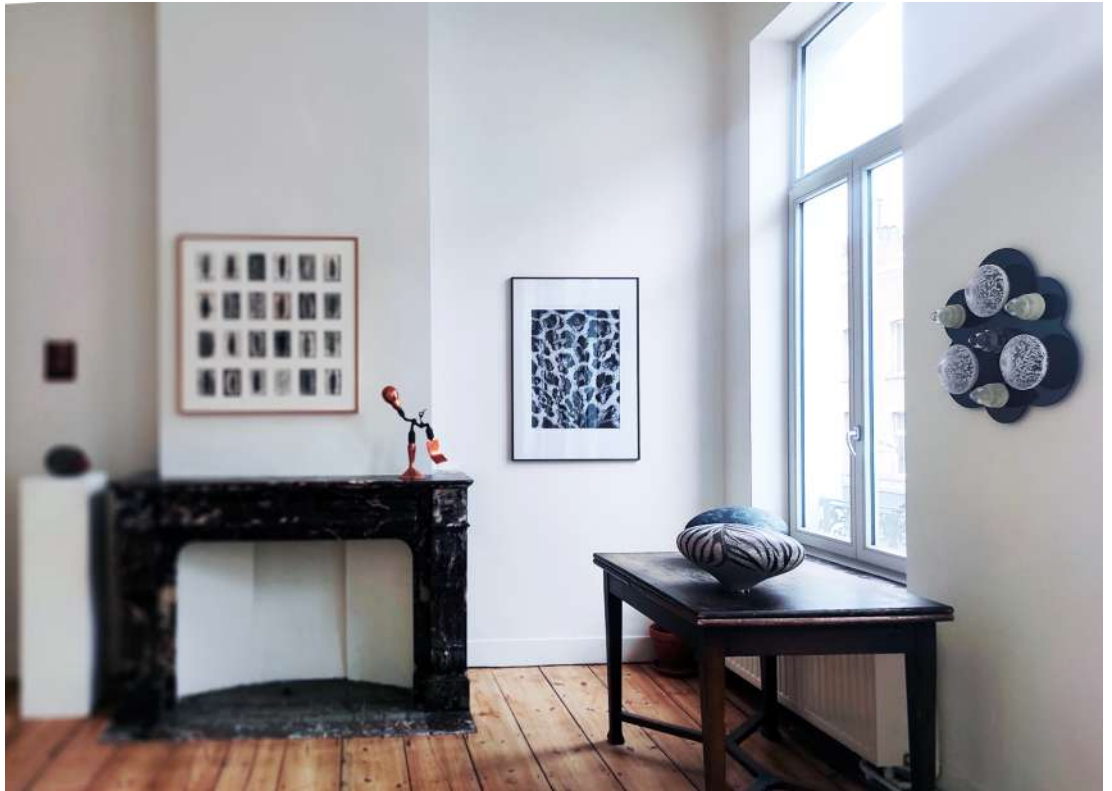
MH Gallery



MATHILDE HATZENBERGER GALLERY

Rue Lesbroussart, 9 / 1050 Bruxelles, Belgium
Rue Washington, 145 / 1050 Bruxelles, Belgium
+32 (0)478 84 89 81 / www.mathildehatzenberger.eu

MH Gallery



MH Gallery



MATHILDE HATZENBERGER GALLERY

Rue Lesbroussart, 9 / 1050 Bruxelles, Belgium
Rue Washington, 145 / 1050 Bruxelles, Belgium
+32 (0)478 84 89 81 / www.mathildehatzenberger.eu

MH Gallery



MH Gallery



MH Gallery



MH Gallery



MH Gallery



MH Gallery

Dossier de presse

mai 2024

Contacts presse

Mathilde Hatzenberger +32 478 84 89 81

Mathilde Hatzenberger Gallery
www.mathildehatzenberger.eu
contact@mathildehatzenberger.eu
+32 478 84 89 81

Rue Lesbroussart, 9
1050 / Ixelles
Bruxelles, Belgium

Du mardi au samedi de 11h à 18h
Et sur Rendez-vous

Du 16 mai au 07 juillet

Nocturne : jeudi 04 juillet, jusqu'à 21H

© Design du carton : Manu Blondiau / Neutre
photos : courtesy des artistes
© Photo Eugénie Canat (p.04-14)

